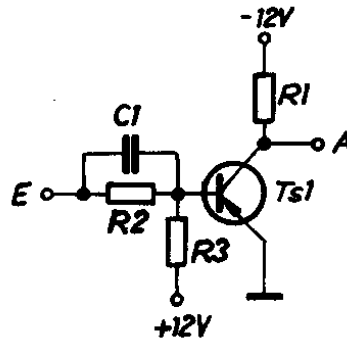


Negatoren

Symbol:



Stromlaufplan:



Bestückung:

N	Ts1	C1	R1	R2	R3
630	SA25/2 $\beta=29\dots55$	1000/ 10/63	1,5k Ω 0,125W	12k Ω 0,05W	68k Ω 0,05W
631	SA25/3 $\beta=45\dots88$	1000/ 10/63	1,5k Ω 0,125W	12k Ω 0,05W	68k Ω 0,05W
632	SA25/4 $\beta=72\dots166$	1000/ 10/63	1,5k Ω 0,125W	12k Ω 0,05W	68k Ω 0,05W
635	SA25/4 $\beta=72\dots166$	1000/ 10/63		12k Ω 0,05W	68k Ω 0,05W
636	SA25/3 $\beta=45\dots88$	2700/ 10/63		4,7k Ω 0,05W	39k Ω 0,05W
637	SA25/4 $\beta=72\dots166$	1000/ 10/63	1,5k Ω 0,125W	4,7k Ω 0,05W	22k Ω 0,05W
649	SB20/4 $\beta=72\dots166$	220/ 10/63	1,5k Ω 0,125W	12k Ω 0,05W	68k Ω 0,05W
651	SB20/2 $\beta=29\dots55$	220/ 10/63	1k Ω 0,125W	12k Ω 0,05W	68k Ω 0,05W
652	SB20/4 $\beta=72\dots166$	470/ 10/63	1,5k Ω 0,125W	8,2k Ω 0,05W	47k Ω 0,05W