

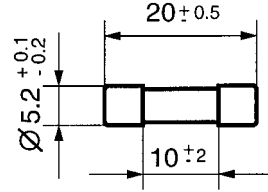
**Miniature fuse-links  
Type FST 5 x 20**

**time-lag T**  
low breaking capacity L  
Glass tube



**G-Sicherungseinsätze  
Typ FST 5 x 20**

**träge T**  
kleines Ausschaltvermögen L  
Glasrohr



**Standards / Normen**

IEC 60127-2/3, EN 60127-2/3.

**Approvals / Approbationen**

- SEV
- VDE
- SEMKO
- BSI
- UL
- CSA
- CB-Certificate

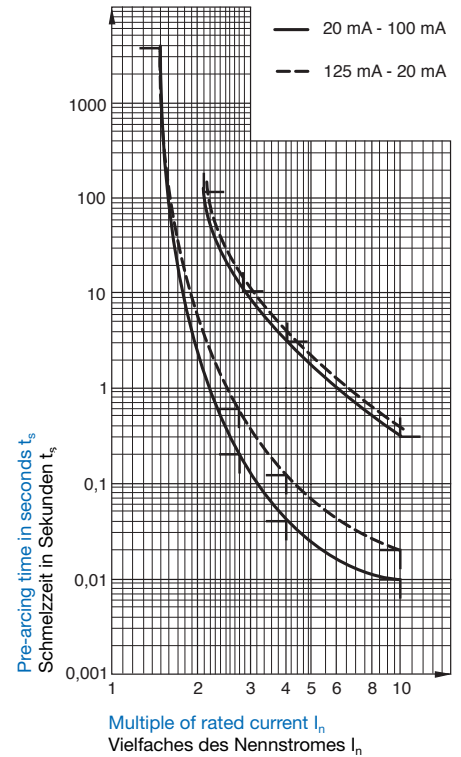
**Pre-arcing time/current  
characteristic (at T<sub>a</sub> 23 °C)**

**Zeit-Strom-Charakteristik  
(bei T<sub>u</sub> 23 °C)**

n · I <sub>n</sub> Rated current I <sub>n</sub> / Nennstrom I <sub>n</sub>	1,5 · I <sub>n</sub> *		2,1 · I <sub>n</sub>		2,75 · I <sub>n</sub>		4 · I <sub>n</sub>		10 · I <sub>n</sub>	
	min.	max.	min.	max.	min.	max.	min.	max.	min.	max.
20 – 100 mA	60 min	2 min**	200 ms**	10 s**	40 ms	3 s	10 ms	300 ms		
125 mA – 20A	60 min	2 min	600 ms	10 s	150 ms	3 s	20 ms	300 ms		

\* Non fusing current I<sub>nf</sub> / Kleiner Prüfstrom I<sub>nf</sub>

\*\* These values are not guaranteed at 20 mA / Diese Werte werden bei 20 mA nicht garantiert



Order No. / Bestell-Nr.	Rated current I <sub>n</sub> / Nennstrom I <sub>n</sub> Rated voltage U <sub>n</sub> / Nennspannung U <sub>n</sub>	Breaking capacity / Ausschaltvermögen	Voltage drop / Spannungsfall at / bei I <sub>n</sub> max. IEC 60127 mV		Sustained power dissipation / Verlustleistung at / bei 1,5 I <sub>n</sub> max. IEC 60127 W		Pre-arcing I <sup>2</sup> t / Schmelz I <sup>2</sup> t at / bei 10 · I <sub>n</sub> typ. A <sup>2</sup> s	Approvals / Approbationen SEV VDE SEMKO BSI UL CSA CB
			typ. □	max. □	typ. □	max. □		
0034.3101	20 mA* / 250 V	L = 35 A / 250 V AC, p.f. / cos φ 1		2700		0,1	1,2 · 10 <sup>-3</sup>	
0034.3102	32 mA / 250 V		5000	3000	1,6	0,2	1,9 · 10 <sup>-3</sup>	• • • • •
0034.3103	40 mA / 250 V		4000	2100	1,6	0,2	2,7 · 10 <sup>-3</sup>	• • • • •
0034.3104	50 mA / 250 V		3500	950	1,6	0,125	3,63 · 10 <sup>-2</sup>	• • • • •
0034.3105	63 mA / 250 V		3000	1300	1,6	0,2	4,01 · 10 <sup>-2</sup>	• • • • •
0034.3106	80 mA / 250 V		3000	1100	1,6	0,3	5,70 · 10 <sup>-2</sup>	• • • • •
0034.3107	100 mA / 250 V		2500	1000	1,6	0,3	1,07 · 10 <sup>-1</sup>	• • • • •
0034.3108	125 mA / 250 V		2000	400	1,6	0,2	6,4 · 10 <sup>-2</sup>	• • • • •
0034.3109	160 mA / 250 V		1900	340	1,6	0,2	2,3 · 10 <sup>-1</sup>	• • • • •
0034.3110	200 mA / 250 V		1500	270	1,6	0,2	2,56 · 10 <sup>-1</sup>	• • • • •
0034.3111	250 mA / 250 V		1300	210	1,6	0,2	2,38 · 10 <sup>-1</sup>	• • • • •
0034.3112	315 mA / 250 V		1100	170	1,6	0,2	5,44 · 10 <sup>-1</sup>	• • • • •
0034.3113	400 mA / 250 V		1000	150	1,6	0,2	7,68 · 10 <sup>-1</sup>	• • • • •
0034.3114	500 mA / 250 V		900	160	1,6	0,2	3	• • • • •
0034.3115	630 mA / 250 V		300	160	1,6	0,3	4,35	• • • • •
0034.3116	800 mA / 250 V		250	120	1,6	0,3	3,85	• • • • •
0034.3117	1 A / 250 V		150	60	1,6	0,2	3,30	• • • • •
0034.3118	1,25 A / 250 V		150	60	1,6	0,3	5,50	• • • • •
0034.3165	1,4 A* / 250 V			60		0,3	7,45	•
0034.3119	1,6 A / 250 V			150	60	1,6	0,3	10,5
0034.3120	2 A / 250 V		150	60	1,6	0,3	16	• • • • •
0034.3121	2,5 A / 250 V		120	60	1,6	0,4	21,9	• • • • •
0034.3122	3,15 A / 250 V		100	60	1,6	0,5	47	• • • • •
0034.3123	4 A / 250 V	L = 10 I <sub>n</sub> / 250 V AC, p.f. / cos φ 1	100	60	1,6	0,8	68,3	• • • • •
0034.3124	5 A / 250 V		100	60	1,6	0,9	102	• • • • •
0034.3125	6,3 A / 250 V		100	60	1,6	1,0	190	• • • • •
0034.3126	8 A / 250 V*			60		1,3	275	• •
0034.3127	10 A / 250 V*			60		1,3	520	• •
0034.3128	12,5 A / 250 V*			60		2,5	750	• •
0034.3129	16 A / 250 V*			60		3,3	1638	• •
0034.3130	20 A / 250 V*			60		4,2	3057	• •

\* Not mentioned in the standards

\*In den Normen nicht enthalten



Available as Pigtail miniature fuse-links, see page 97 /  
Auch als G-Sicherungseinsätze mit Drahtanschlüssen lieferbar, siehe Seite 97